

# Konferenzraum 3 im EG



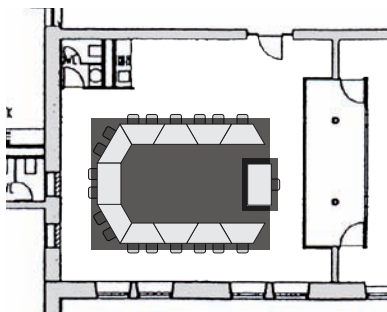
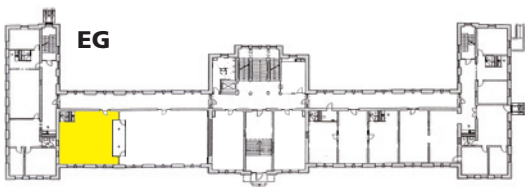
- Grundfläche 80 m<sup>2</sup>
- Bestellungsvarianten – siehe Pläne



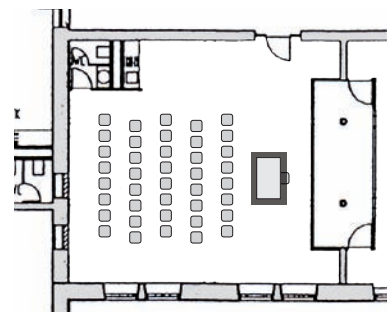
Eine weitere Kombinationsvariante in Verbindung mit dem Präsenstationsraum als Pausen- oder Cateringbereich nutzbar.



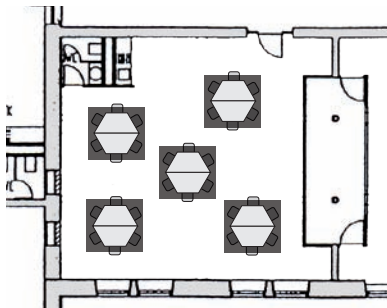
Auch als Workshopraum in Kombination mit anderen Konferenzräumen im Haus, sowie auch in Verbindung mit dem Reithaus nutzbar.



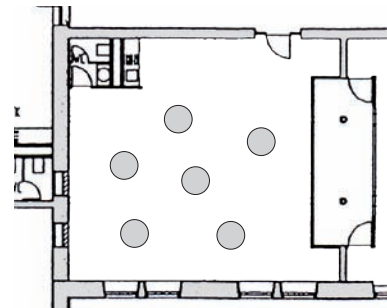
**Bestellung in U-Form**  
10 Tische, 18 Personen



**Reihenbestellung**  
40 - 50 Personen



**Inselbestellung**  
10 Tische, 30 Personen



**Stehische**  
30 - 50 Personen