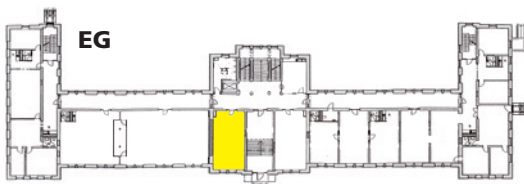


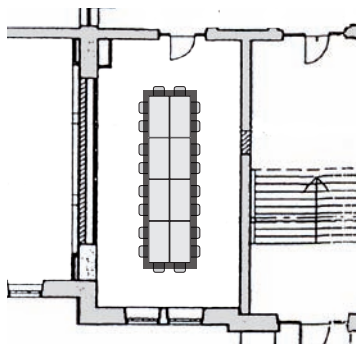
Konferenzraum 2 im EG



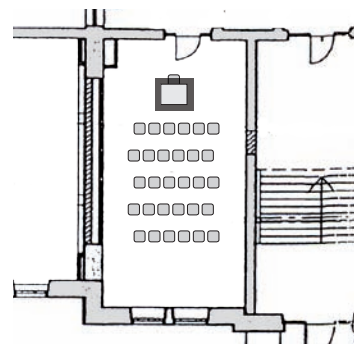
- Grundfläche 50 m²
- Bestellungsvarianten – siehe Pläne



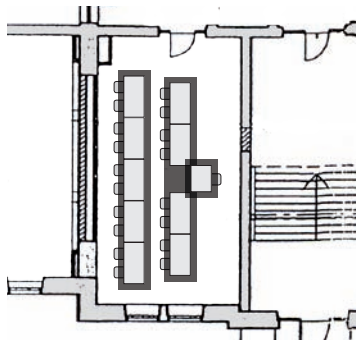
Auch als Workshopraum in Kombination mit anderen Konferenzräumen im Haus, sowie auch in Verbindung mit dem Reithaus nutzbar.



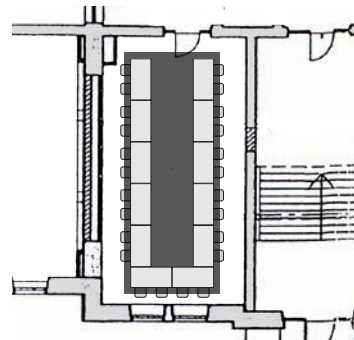
Konferenzbestuhlung
8 Tische, 20 Personen



Reihenbestuhlung
30 -40 Personen



Querbestuhlung
9 Tische, 18 Personen



Bestuhlung in U-Form
12 Tische, 24 Personen